

Ecole-Chercheurs PSDR 4

15 - 18 novembre 2016

RESS TERR

Démarche de développement par la spécification
et la valorisation des ressources

UMR PACTE

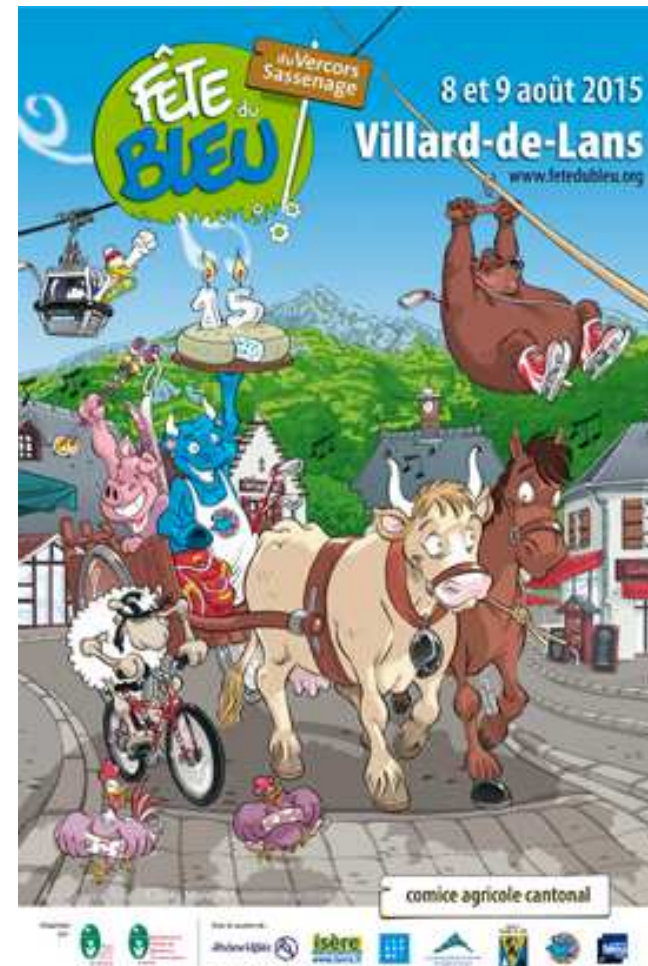
FEDERATION REGIONALE DES PARCS

GIS ALPES JURA

Objet et définition

Tout objet matériel ou immatériel dont la valeur est reconnue localement, et qui peut de ce fait faire l'objet d'une valorisation individuelle ou collective.

Génériques, ou spécifiques par leurs modes de production... ou par leur forte interaction au territoire et à l'histoire des acteurs.



Le Reblochon en Haute- Savoie, la soierie dans les Monts du Beaujolais sont des illustrations de ressources spécifiques.

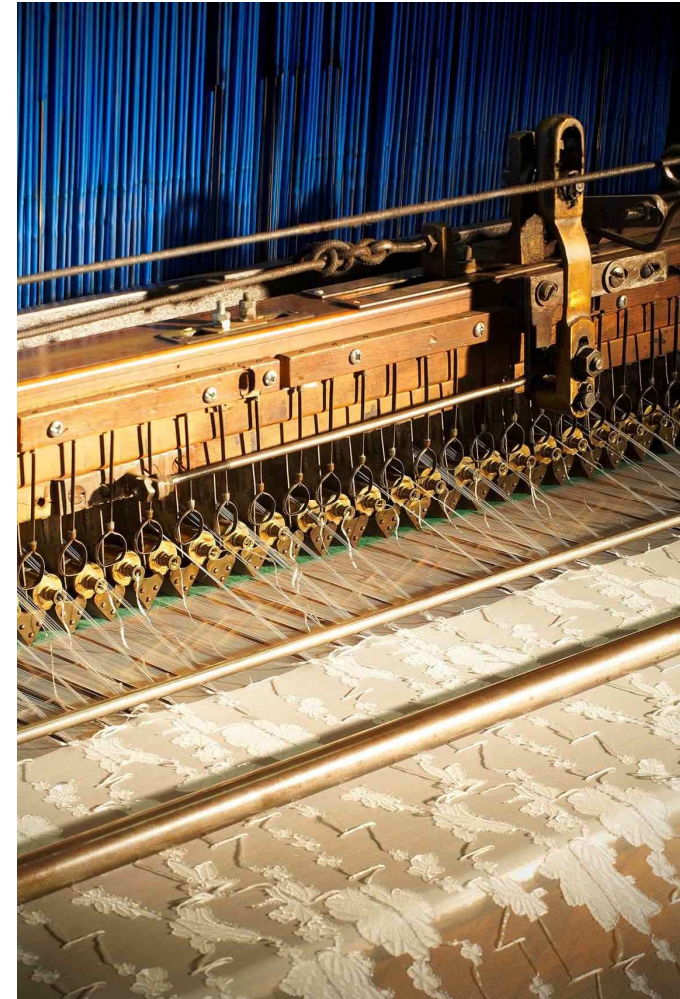
Ecole-Chercheurs PSDR 4

15 - 18 novembre 2016

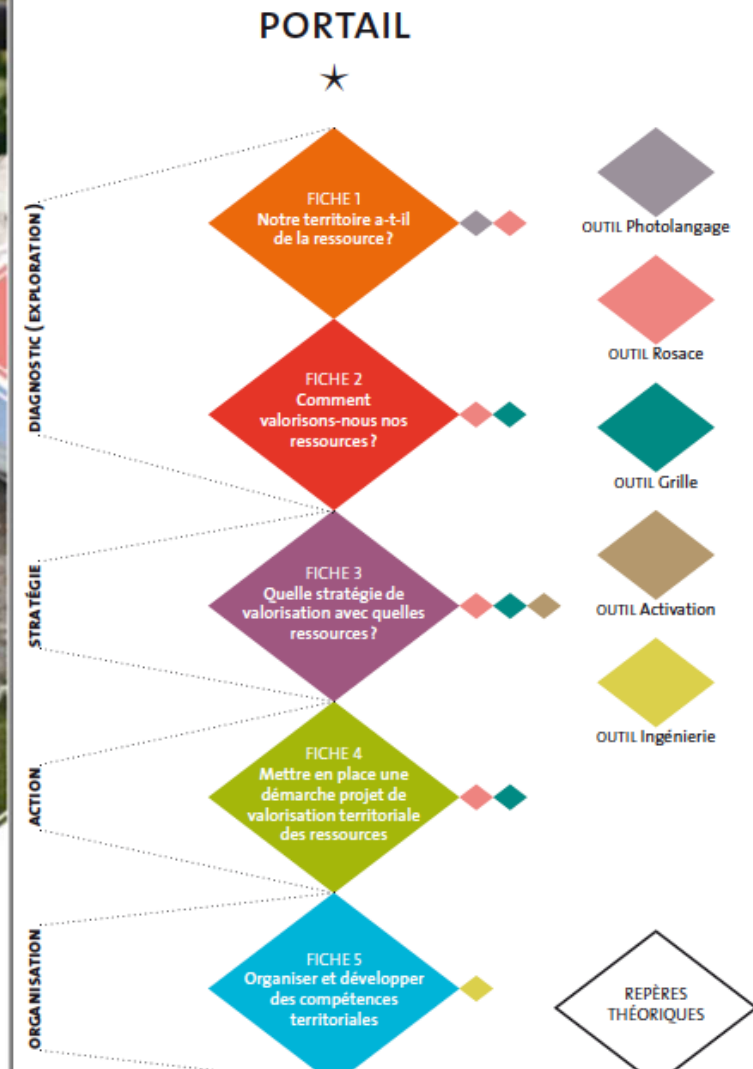
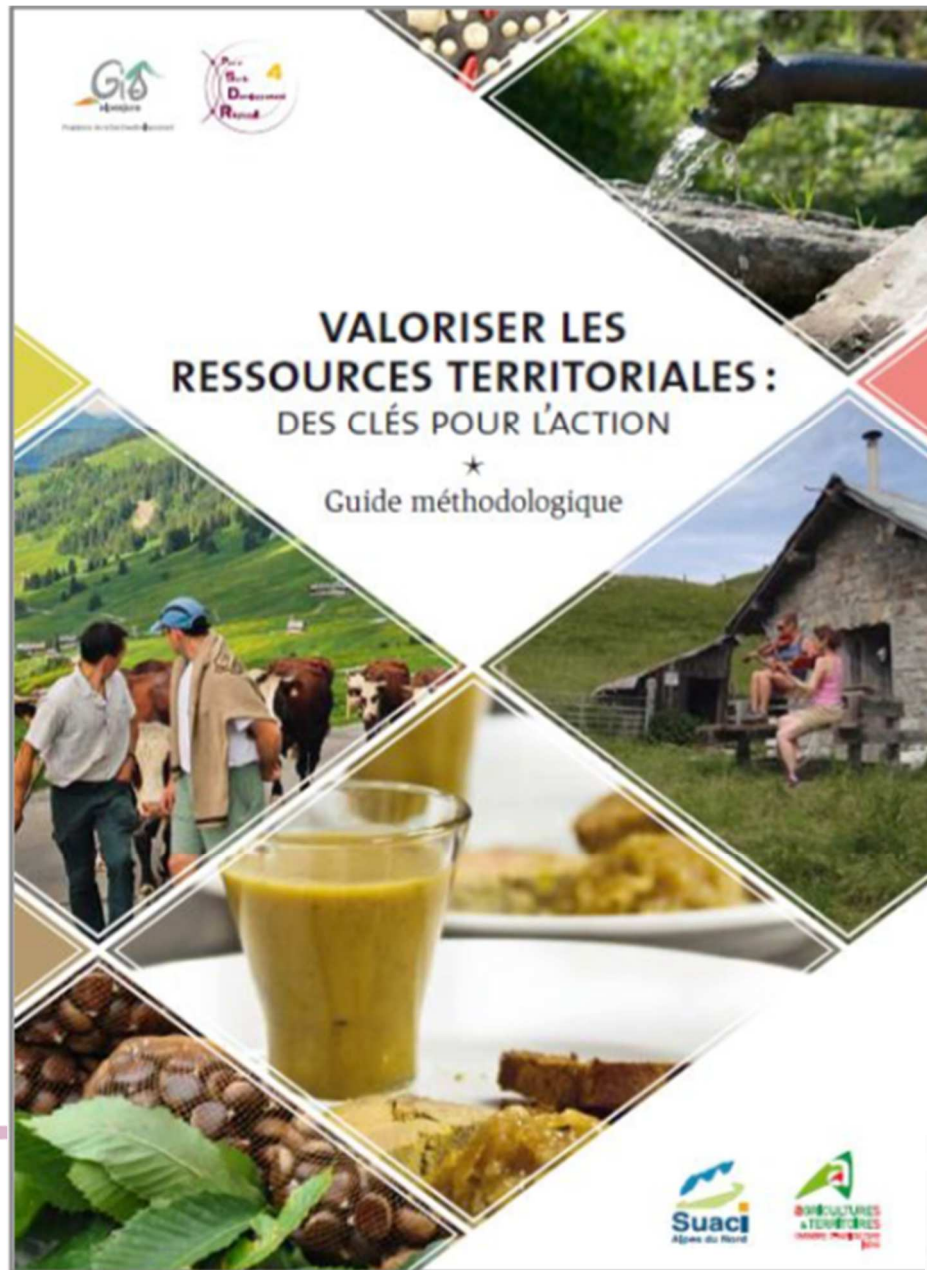
Contexte et attentes

Valoriser les ressources
(moyens, capacités, possibilités
disponibles)
pour un développement ancré au
territoire

- ✓ Dans le contexte de mondialisation, comment ancrer le développement au territoire ?
- ✓ Comment créer durablement de la valeur, économique, culturelle, patrimoniale... pour le territoire ?
- ✓ Cela suppose des emplois, des savoir-faire, des produits, etc., qui ne peuvent être délocalisés ni copiés, et qui distinguent les acteurs ou les territoires pour une qualité et une spécificité auprès des consommateurs, usagers ou acteurs.



UNE DÉMARCHE À PART ENTIÈRE



Ecole-Chercheurs PSDR 4

15 - 18 novembre 2016

UNE DÉMARCHE À PART ENTIÈRE

Comment repérer les ressources, les identifier, les évaluer ?

L'enjeu n'est pas de porter un regard d'expert sur les potentialités d'un territoire, mais d'identifier, de reconnaître, de partager ce qui pour les gens du lieu a de la valeur et peut être à l'origine de création de valeurs nouvelles.

Quel projet sur le territoire ?

Quelle stratégie de développement souhaite-t-on mettre en œuvre ?

Comment agir concrètement sur la valorisation de ces ressources ?

Comment *mettre en projet, en actions collectives*, ces nouveaux potentiels de valorisation pour le territoire ?

EXEMPLE : REPÉRAGE ET SITUATION DES RESSOURCES

Différenciation de l'offre : logiques de Spécification →

	Offre générique	Spécificité de production (fraîcheur, fermier, bio, SF, etc.) Origine générique	Spécificité d'origine + spécificité de production	Spécificité territoriale (intégration valeurs culturelles, symboliques) = patrimonialisation
Valorisation sur marché régional / national (concurrence par le prix)	Lait industriel Viande « b... »	Produits bio Lait de montagne « b... » d'alpage	Noix de Grenoble Pomme du Pilat	Reblochon Beaufort
Demandes de Proximité (économie + relations sociales localisées)		paniers Marchés paysans Pdts fermiers CC RHP	Coffret « massif de chambaran »	Reblochon fermier (Pays Thônes)
Demande de liens territoriaux (valorisations collectives impliquant plusieurs catégories d'acteurs)			Gastronomie prod.-restaus Maurienne	Valorisations de Châtaigne des Monts d'Ardèche

Logiques filières Marchés

Logiques proximité Circuits courts

Logiques territoriales

UNE DÉMARCHE À PART ENTIÈRE

Des exemples d'utilisation

Territoire Remarquable
Belledonne

Stratégie touristique
PNR Vercors

Projets LEADER



Une boîte à outils disponible

Sur les sites PSDR et CERAQ

Ecole-Chercheurs PSDR 4

15 - 18 novembre 2016





Pour et
Sur le
Developpement
Régional

4

