



Référent Recherche

Sylvain CAURLA,
INRA
sylvain.caurla@inra.fr

Référent Acteur

Claude MICHEL,
PNR des Ballons des Vosges
c.michel@parc-ballons-vosges.fr

Laboratoires

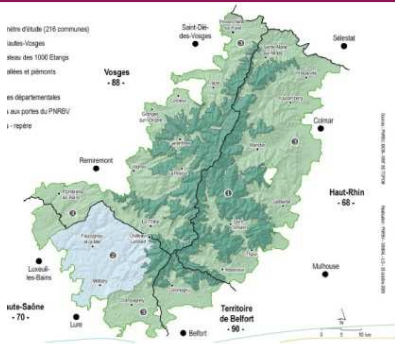
- INRA, UMR Laboratoire d'Economie Forestière (LEF)
- IRSTEA, UMR Information-Technologies- Analyse environnementale - Procédés agricoles (ITAP)
- Université de Lorraine, UMR Bureau d'Economie Théorique et Appliquée (BETA)
- Université de Strasbourg, UMR

Bureau d'Economie Théorique et Appliquée (BETA)
■ AgroParisTech, UMR Laboratoire d'études des ressources forêt-bois (LERFOB)

Partenaires

- PNRBV, Parc Naturel Régional des Ballons des Vosges
- CNPF-IDF, Centre National de la Propriété Forestière, Institut pour le Développement Forestier

En étudiant la filière forêt-bois dans toute sa verticalité sur le PNR des Ballons des Vosges, AFFORBALL vise à étudier les **productions innovantes** (quels volumes de bois supplémentaires? Comment les mobiliser et à quels coûts? Quels biens et services non-marchand peut-on valoriser? Comment anticiper les risques?) et les **nouveaux modes de consommation** (économie circulaire, ressources locales) en représentant une filière bois en interaction avec les autres filières économiques sur son territoire, dans une approche **intégrée**.



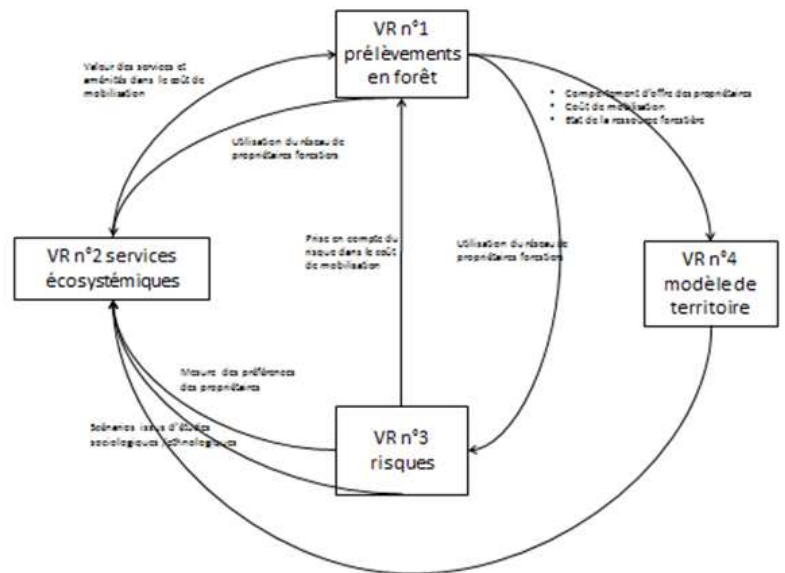
Quels terrains d'étude ?

Situé en bordure de la dorsale économique européenne, le PNR des Ballons des Vosges est un territoire de moyenne montagne relativement peuplé (270 617 habitants) à cheval sur la Lorraine, la Franche-Comté et l'Alsace, implanté à l'intérieur d'un système de villes « portes » moyennes. La filière forêt-bois est en pleine reconversion sur le territoire avec, notamment, le développement de nouvelles filières (bois-énergie, écoconstruction).

Quelle organisation du travail et du partenariat ?

Le projet AFFORBALL, développé en partenariat avec le PNR et le CNPF-IDF, mobilise des équipes de recherche de plusieurs disciplines : l'économie (théorique et empirique), l'écologie, la gestion forestière, la sociologie, l'ethnologie et les sciences de l'environnement. Le projet fera partie intégrante du programme des journées scientifiques du PNR, regroupant les membres du conseil scientifique.

Enfin, la période de valorisation fera l'objet de 4 journées thématiques transversales à destinations des élus et des usagers du parc au cours desquelles seront présentées les démarches et les résultats.



Pour quels résultats et livrables opérationnels ?

Cartographies (disponibilités supplémentaires en bois, coûts de mobilisation, typologie des propriétaires forestiers, évaluation monétaires de l'impact des usages de sol sur la qualité des eaux et sur les activités récréatives)

Recommandations de bonnes pratiques (études des préférences des propriétaires forestiers, risques)

Outil de modélisation intégré économie-Analyse de Cycle de Vie du territoire pour simuler les impacts environnementaux et économiques de scénarios d'aménagements alternatifs.