

SESSION FLASH BOITE À OUTILS PSDR3 LYON, 26 MAI 2016

CLIMFOUREL

CLIMat, FOURrages, Élevage

Climfourel

Adaptation des systèmes fourragers et d'élevage péri-méditerranéens aux changements et aléas climatiques



PEP BOVINS LAIT

Pôles
 d'Expérimentation
 et de Progrès
 de Rhône-Alpes



AUVERGNE – Rhône-Alpes*



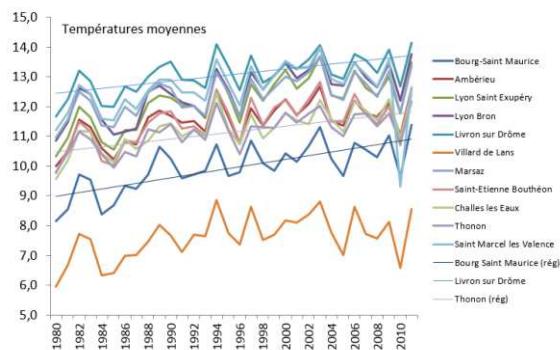
1/ VÉRIFIER LA RÉALITÉ ET ÉVALUER L'AMPLEUR DU CHANGEMENT CLIMATIQUE

- **Caractérisation du changement climatique récent sur différentes stations de Rhône Alpes**

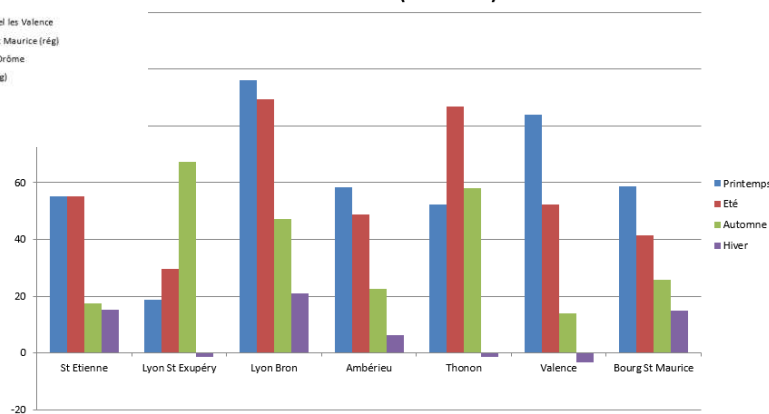
Analyse du climat depuis 30 ans

Évaluation de l'impact sur la production fourragère

**Hausse des températures moyennes (moy./10ans = 0,35°C)
 Avec de fortes variabilités interannuelles**

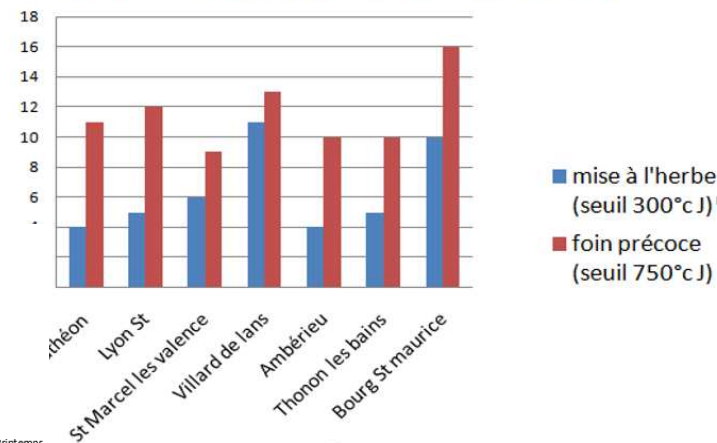


Evolution des ETP en mm (avec 2003) : 1980-2011



Hausse significative généralisée

Avancée des stades végétatifs en 30 ans



2/ PRÉPARER ET PROPOSER DES SOLUTIONS À DIFFÉRENTES ÉCHELLES

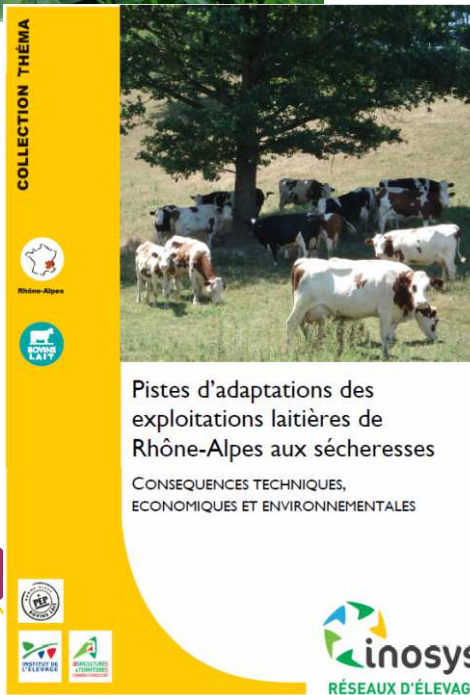


- **Analyse de différents matériels végétaux**

Intégrer les variétés méditerranéennes prometteuses sur des PME, tests sur collections fourragères et démonstrations sur exploitations

- **Conception de conduites et systèmes innovants**

S'appuyer sur des modèles de simulation pour explorer les adaptations de conduite possibles, et pour accompagner les changements de pratiques



3/ TRANSFÉRER DES OUTILS DE DIAGNOSTIC ET D'AIDE À LA DÉCISION

- Confronter les modèles à l'usage technique et les adapter au contexte Rhône Alpes
- Les décliner et les transférer à des outils de conseils, des formations, des interventions ..



Contacts

Emmanuel Forel CDA07, Jean-Pierre Manteaux CDA 26, Jean-Philippe Goron Pep Bovins lait

www.pep.chambagri.fr, rubrique bovins lait