



INVENTER

Inventons nos territoires de demain



Référent Recherche

Sylvie LARDON
INRAE & AgroParisTech
sylvie.ladon@agroparistech.fr

Référent Acteur

Dominique VERGNAUD
PNR Livradois-Forez
d.vergnaud@parc-livradois-forez.org

Laboratoires

- UMR Territoires
- ClerMa



Partenaires

- PETR Grand Clermont (GC)
- PNR Livradois-Forez (PNRLF)
- Chambre d'Agriculture 63
- DRAAF ARA
- Institut d'Auvergne Rhône-Alpes du Développement des Territoires
- AgroParisTech Executive

Objectifs et question de recherche

Le projet INVENTER s'ancre dans les territoires de projet, où s'inventent de nouvelles façons d'alimenter et d'accompagner les territoires. La problématique est celle du changement territorial comme enjeu d'action collective, à l'articulation entre les initiatives des acteurs locaux et les politiques publiques territorialisées.

Quelles dynamiques en cours dans les territoires ?

Quels leviers d'action d'une gouvernance alimentaire locale adaptée aux enjeux des territoires ?

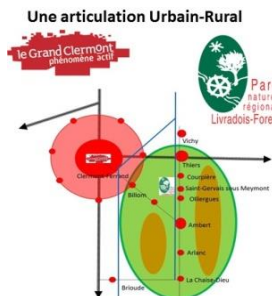
Comment accompagner les acteurs du changement ?

Méthode

Analyse des trajectoires d'une diversité d'initiatives alimentaires émanant d'acteurs publics, du marché ou de la société civile. Analyse critique du Projet Alimentaire Territoire du GC et PNRLF.

Conception d'un dispositif d'appui des interactions chercheurs acteurs centré sur les controverses.

Analyse des dynamiques territoriales, visions partagées et regards croisés à l'international.



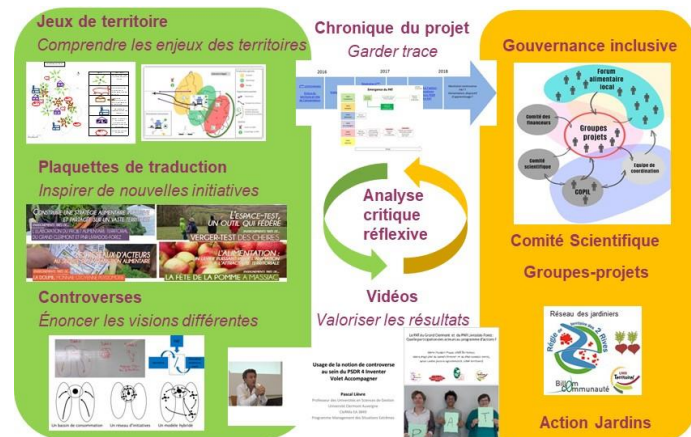
Des résultats qui contribuent à la transition des territoires et à son analyse

Connaissances nouvelles sur les leviers d'une gouvernance locale de l'alimentation.

Adaptation de la méthode de jeu de territoire et production de plaquettes de traduction d'initiatives alimentaires.

Développement d'outils de suivi-évaluation, construction d'une chronique, vidéos.

Pérennisation du partenariat via la création du Comité de Chercheurs du PAT et la participation aux groupes-projets.



Valorisation scientifique

Thèses de Camille Billion (2018) sur les acteurs de la distribution et de Vanessa Iceri (2019) sur les actions collectives alimentaires. HDR de Salma Loudiyi (2020) sur une géographie des politiques alimentaires intégrées. E_Book OPDE sur l'hybridation des démarches participatives. Numéros spéciaux Norois et Cahier de Géographie du Québec sur les acteurs-clés de la gouvernance alimentaire en action.

Valorisation partenariale

Le projet INVENTER a fait émerger des formes innovantes d'interactions entre les acteurs, mettant en valeur des acteurs capables d'articuler les échelles et les mondes, ainsi que des lieux d'apprentissage collectif non seulement au sein du territoire (par exemple pour articuler urbain et rural ou pour faire co-exister modèles agro-industriels et modèles alternatifs), mais aussi pour apprendre des expériences de territoires proches, voire plus éloignés ou d'autres pays.

Plus d'informations sur le programme PSDR : www.psd4.fr



Plus d'informations sur le projet INVENTER : www6.inrae.fr/psdr-inventer/