



Référent Recherche

Sébastien BOURDIN,
EM Normandie Business
School
sbourdin@em-normandie.fr

Référent Acteur

Pascal DAGRON,
AC3A
contact@ac3a.chambagri.fr

Laboratoires

- Métis Lab (EM Normandie)
- Green Research

Partenaires

- AC3A, Association des Chambres d'agriculture de l'Arc Atlantique
- Chambre d'agriculture De Mayenne
- Chambre d'agriculture de la Manche
- Chambre d'Agriculture d'Ile et Vilaine
- SMPF, Point Fort Environnement
- Conseil départemental de la Mayenne

Objectifs et question de recherche

Quels sont les freins et leviers au déploiement de la méthanisation sur les territoires ?

Notre projet a pour objectif d'étudier les impacts de la méthanisation sur les territoires, de comprendre les jeux d'acteurs de cette filière pour mieux les fédérer, de proposer des pistes de déploiement de la méthanisation à partir de gisements potentiels (déchets verts et agricoles, déchets des collectivités, etc.) répartis sur le territoire.

En démontrant par nos travaux l'intérêt de la démarche d'économie circulaire et sa pérennité, nous espérons ainsi contribuer à disséminer l'idée selon laquelle elle constitue un levier de développement socio-économique des territoires incluant une composante environnementale et locale forte.



Unité de méthanisation : Biogaz de
Gaillon (27)

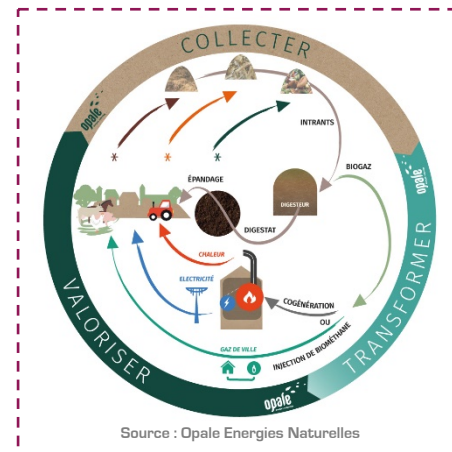
Méthodes

- Entretiens semi-directifs
- Focus groupes
- Système d'Information Géographique
- Econométrie
- Lexicométrie
- Analyse des réseaux sociaux entre acteurs

Des résultats qui contribuent à la transition des territoires et à son analyse

Notre projet a permis d'identifier quelles étaient les conditions d'émergence et les facteurs déterminants d'une gouvernance territoriale réussie dans les projets liés à des énergies renouvelables, et plus spécifiquement à la méthanisation. Par ailleurs, le SIG créé est un outil utile pour aider à trouver une localisation adéquate d'un nouveau projet. Ces éléments permettront d'accompagner les futurs porteurs de projets mais aussi les collectivités locales.

La territorialisation des projets de transition énergétique et d'économie circulaire nécessitent de repenser les relations entre acteurs. Le projet donne des clés de lecture pour les futurs projets de sorte à faciliter leur déploiement.



Valorisation scientifique

- 7 articles scientifiques dans des revues à comité de lecture
- 9 communications scientifiques
- 1 chapitre d'ouvrage

Valorisation partenariale

- 3 Journées thématiques et ateliers ; 6 fiches méthode et 1 cas d'étude
- 3 vidéos présentant l'engagement des acteurs dans les projets
- 1 jeu sérieux sur la gouvernance territoriale des projets de méthanisation
- 2 Cours (économie circulaire et gouvernance territoriale de la transition énergétique) et 1 module de formation à destination des élu.e.s
- 1 SIG