

### Référents Recherche

Bertrand DUMONT / INRA  
[bertrand.dumont@inra.fr](mailto:bertrand.dumont@inra.fr)  
 Hélène RAPEY / Irstea  
[helene.rapey@irstea.fr](mailto:helene.rapey@irstea.fr)

### Référent Acteur

Bertrand VINCENT / Chambre Régionale d'Agriculture Auvergne-Rhône-Alpes  
[bertrand.vincent@aura.chambagri.fr](mailto:bertrand.vincent@aura.chambagri.fr)

### Laboratoires

- INRA, UMR Herbivores & Métafort
- Irstea, UMR Métafort
- VetAgro Sup, UMR Herbivores & Métafort

### Partenaires

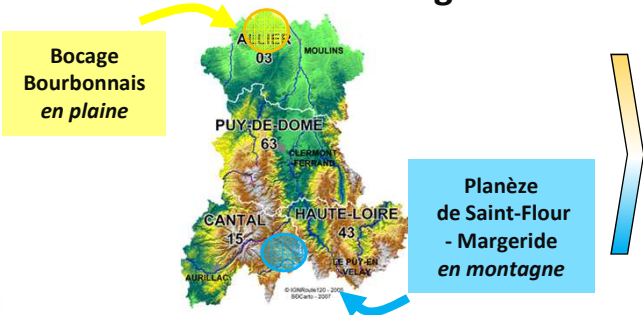
- Chambre Régionale d'Agriculture Auvergne-Rhône-Alpes
- Lycée Agricole St-Flour (15)
- Lycée Agricole Moulins-Neuvy (03)
- Communauté de Communes St Flour-Margeride (15)
- Communauté de Communes en Bocage Bourbonnais (03)

## Quelles contributions au développement régional et à l'innovation ?

- L'agriculture représente une **forte part de l'emploi**, en particulier à l'ouest de la région Auvergne-Rhône-Alpes où l'élevage est particulièrement présent. Le maintien de cet emploi est une des clefs de l'avenir de ces espaces.
- La région compte 1,3 millions d'hectares de prairies permanentes, ce qui en fait la **première prairie de France**. Des marges de progrès existent pour sa mise en valeur par l'élevage, les filières et les territoires.
- Les élevages diversifiés sont des **structures relativement grandes avec des chefs d'exploitation souvent jeunes**. L'accompagnement et le soutien de ces agriculteurs est un enjeu fort pour l'avenir de l'élevage régional.

➤ Une question centrale : comment faire de la diversité de l'élevage un levier pour une agriculture plus durable ?

## Deux terrains d'élevage diversifié pour observer, comprendre et interagir



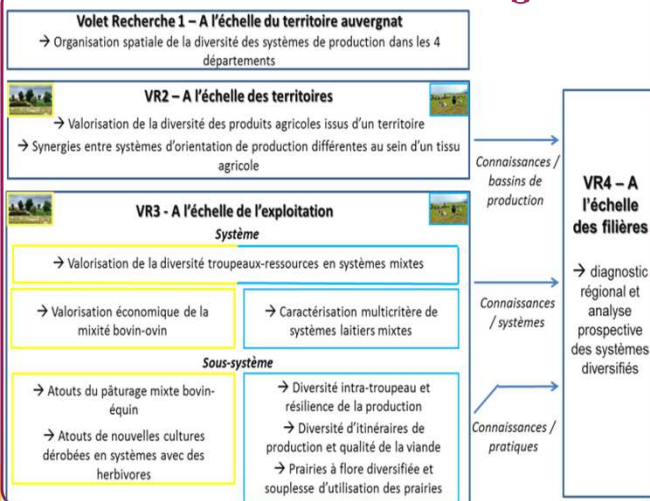
### Bocage Bourbonnais Terrain « plaine »

Prairies + Cultures  
53% de la SAU en STH  
Bovin Viande associé à ovins, cultures ou quelques chevaux de selle  
+ Cultures de vente et fourragères  
Produits labels & standards  
Peu de transformation fermière

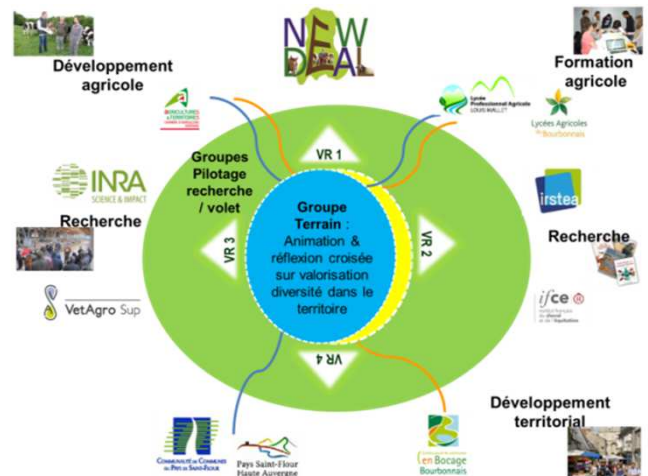
### Pays de Saint-Flour Terrain « montagne »

Prairies diversifiées  
STH : 73%  
Bovin Lait ou mixte, BL associés à ovins, chevaux de trait  
+ Cultures locales (Pomme de terre de Villedieu, Lentille blonde de St Flour)  
AOP, labels & standards  
Diversité transfo. fermière

## Une analyse multi-échelle de la diversité de l'élevage



## Un partenariat acteurs-chercheurs basé sur des interactions en groupe-terrain et en groupe de pilotage de volets de recherche



## Pour quels résultats opérationnels ?

- Des **connaissances** scientifiques et techniques **multi-échelles** sur les atouts et limites de la diversité de l'élevage d'herbivores.
- La formalisation de **supports de formation et de conseil** intégrant les atouts et limites de cette diversité de l'élevage.
- Une démarche de **bilan et prospective multi-filières d'herbivores au niveau régional** pour les professionnels de l'élevage.