



- L'agriculture de proximités fait l'objet de nombreuses attentes, mais les logiques foncières qui la sous-tendent ne sont pas étudiées de manière globale
- Comment prendre en compte l'organisation du système foncier local, entre propriétaires des terres, résidents des espaces urbanisés et élus locaux ?
- Le projet vise à déboucher sur des recommandations relatives au potentiel de certains territoires pour des projets d'agriculture de proximités.

- Quelles sont les trajectoires foncières des exploitations agricoles et les stratégies d'adaptation à proximité de la ville et, plus largement, quelles sont les logiques de localisation et de diversification des activités agricoles de proximité autour des pôles urbains franciliens ?
- Quelle est la place de l'agriculture de proximité dans les territoires d'interface entre foncier bâti et espaces agricoles ? Et en particulier les dynamiques foncières observables dans les jardins potagers ?
- De quelle manière l'agriculture de proximité est-elle prise en compte dans les projets d'aménagement ?

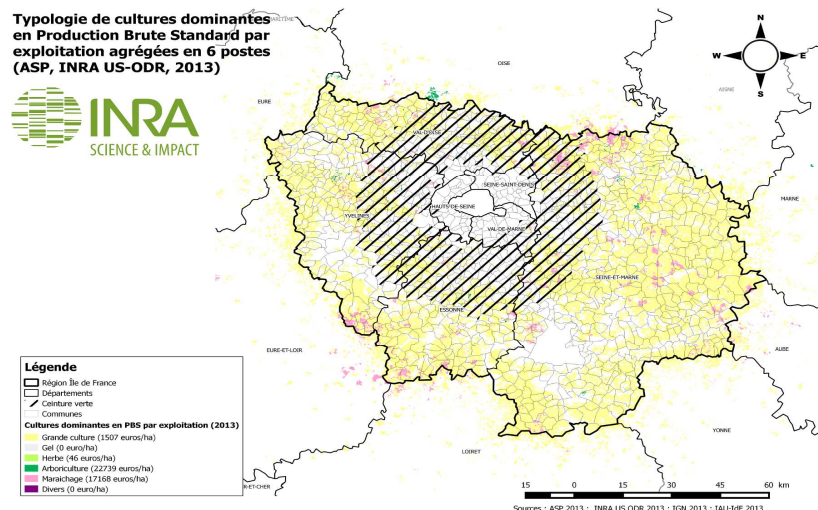


Figure n°1. Cultures dominantes en Ile-de-France

Analyse des données du registre parcellaire graphique (volet de recherche 1, A. Delebarre et J-B. Traversac, 2016)

Quelles contributions au développement régional et à l'innovation ?

- Le contexte actuel est marqué par le retrait de l'Etat de ses missions traditionnelles d'appui technique aux collectivités en matière foncière. Ce phénomène se traduit par une plus grande diversité des pratiques locales (les critères d'instruction des projets de bâtiments, par exemple). En outre, le retrait de l'Etat suscite des besoins importants d'expertise qui ne se limitent pas aux projets d'urbanisation, mais concerne également le développement de projets agricoles. Ce déficit de connaissances est d'autant plus patent que les initiatives locales des collectivités se multiplient pour soutenir l'agriculture de proximité
- Dans le même temps, un mouvement de transfert des compétences d'aménagement s'opère des communes vers les intercommunalités, amenant de nouvelles reconfigurations. Dans ce cadre fluctuant, les élus sont à la recherche d'une vision comparative des pratiques de gestion foncière à l'échelle du territoire départemental et régional. Par son analyse comparée des trajectoires d'exploitation et des pratiques communales, le projet Cap Idf entend précisément répondre à ce besoin en expertise sur les projets fonciers

Référents Recherche

Romain MELOT (INRA Sadapt)
romain.melot@agroparistech.fr
Ségolène DARLY (Univ. Paris 8)
segolene.darly@univ-paris8.fr

Référent Acteur

Michel VAMPOUILLE (Terre de liens)
idf@terredeliens.org

Laboratoires

- INRA-Sadapt
- CNRS-Irisso
- LABURBA-Univ. Marne-la-Vallée
- CNRS-AUSSER
- CNRS-LAVUE
- CNRS-LADYSS

- CNRS-CESSP

Partenaires

- Terre de liens Ile-de-France
- SAFER Ile-de-France
- PNR Gâtinais
- Réserve de Biosphère Fontainebleau-Gâtinais
- EPA Plaine de France

Les actions de recherche

Mobilités foncières et gestion du bâti rural

Un premier volet concerne les trajectoires foncières des exploitations agricoles et les stratégies de mutation des activités et d'adaptation des exploitations à proximité de la ville. Il constitue un cadre d'analyse préalable pour la mise en œuvre des autres axes d'investigation. Un second volet traite ainsi des formes de diversification des activités agricoles en lien avec les usages et la réglementation du bâti rural

L'agriculture et la proximité de la ville : territoires d'interface, jardins, projets d'aménagement

Les questions relatives à l'insertion de l'agriculture dans des territoires d'interface entre foncier bâti et espaces agricoles sont traitées dans le cadre d'un troisième volet. Un quatrième volet est consacré aux dynamiques foncières observables dans les jardins potagers. Enfin, un dernier volet traite de la place de l'agriculture de proximité dans les scènes de concertation locale.

Actions du projet	2016	2017	2018	2019	2020
Recherche	X	X	X	X	X
VR1. Mobilités foncières agricoles					
VR2. Bâti rural					
VR3. Interfaces foncier bâti/terres agricoles					
VR4. Gouvernance foncière des jardins potagers					
VR5. Concertation et aménagements fonciers					
Valorisation				X	X
VV1. Atlas des mobilités agricoles					
VV2. Guide des pratiques et module de formation					
VV3. Portail des projets agricoles					
VV4. Atelier de projet Scénarios 2050					

Figure n°2. Organisation générale du projet

Les actions de valorisation

Quatre actions de valorisation, impliquant tout particulièrement les partenaires territoriaux, sont programmées par Cap IDF pour les deux dernières années du projet. Un atlas des mobilités agricoles capitalisera sur les recherches du volet 1 et sera complété par un guide des pratiques règlementaires issue des recherches du volet 2. Un projet d'observatoire des projets agricoles locaux sera également proposé, ainsi qu'un atelier prospectif autour des scénarios d'évolution des territoires étudiés.

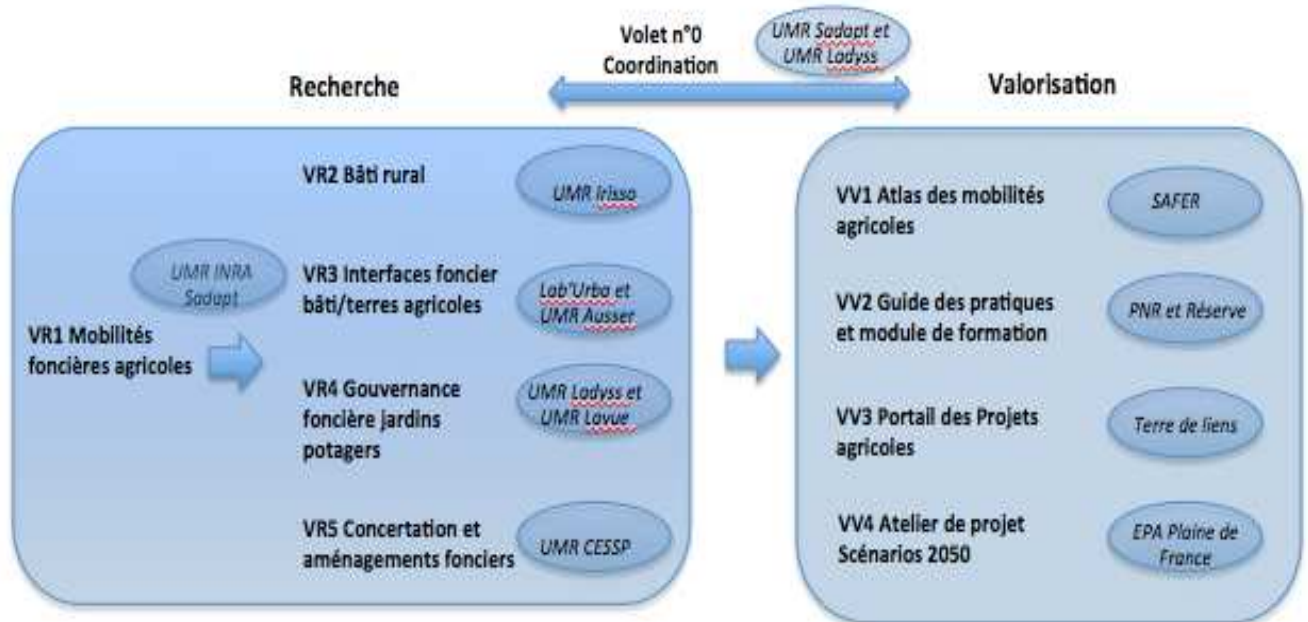


Figure n°3. Actions entreprises et partenaires impliqués

Zones de mobilité agricole

Les **zones de mobilité agricole** correspondent aux **communes qui seront identifiées à partir de l'analyse des trajectoires spatiales** des exploitations menée dans le cadre du volet de recherche 1. Sur ces communes, l'ensemble des volets de recherches permettront de déterminer quels rôles jouent la réglementation du bâti, l'évolution des interfaces entre foncier bâti et agricole, les formes de production agricole dans les jardins potagers et les attentes riverains et élus à l'égard de l'agriculture de proximité

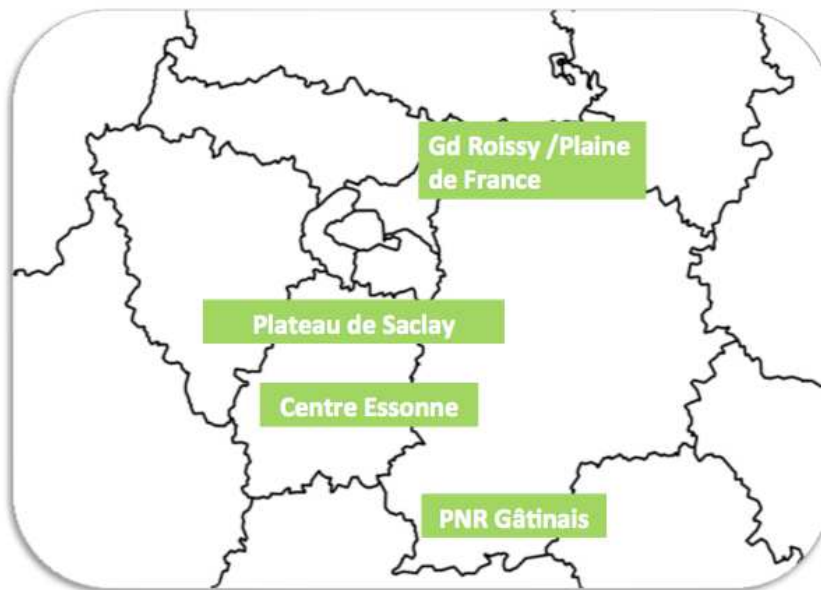


Figure n°4. Zones ateliers du projet Cap-Idf

4 Zones Ateliers

La Plaine de France et le Grand Roissy

Cet espace est à la fois destinée à rester très agricole (notamment en raison des servitudes d'inconstructibilité des couloirs aériens) dans une situation de proximité forte avec des espaces résidentiels mais subit aussi de très fortes pressions d'investisseurs pour le développement d'activités logistiques et tertiaires à proximité des infrastructures de transport. Depuis plusieurs années, l'EPA Plaine de France anime une réflexion sur la place de l'agriculture dans les projets d'aménagement de ce territoire.

Le Parc naturel régional du Gâtinais

Situé au sud-est de la région Ile-de-France, le Parc du Gâtinais a l'intérêt de fournir un terrain d'observation en grande couronne de l'agglomération parisienne. Il est caractérisé par de fortes pressions foncières du fait de sa proximité avec le pôle urbain de Fontainebleau et de la qualité paysagère de ses bourgs et hameaux.

Le Centre Essonne

Ce territoire est marqué par un étalement urbain autour des axes viaries (urbanisation diffuse le long de la RN 20). La revitalisation de la zone maraîchère de Brétigny sur le site de l'ancienne base aérienne est par ailleurs susceptible de favoriser l'attractivité de ce territoire pour des projets d'installation ou de diversification.

Le Plateau de Saclay

Le plateau cristallise depuis des décennies à la fois un engagement fort de l'Etat en matière d'aménagement (en témoigne l'existence d'une Opération d'Intérêt National), mais aussi des résistances locales en faveur de la préservation des espaces agricoles au nom de la qualité du cadre de vie

Expliquer les dynamiques foncières des activités agricoles

Le projet Cap Idf propose de renouveler les études foncières sur l'agriculture de proximité en s'engageant sur des fronts de recherches négligés jusqu'ici, du moins dans les pays du nord. Il s'agit en premier lieu d'introduire une dimension **dynamique**, en partant de l'hypothèse que l'adaptation des exploitations à la pression foncière peut suivre des évolutions rapides. Le projet est également innovant **sur le plan de l'analyse de la gouvernance**, puisqu'il associe l'étude des stratégies économiques des exploitations, des pratiques des résidents (jardins potagers) avec la mise en œuvre empirique de la gestion foncière locale (prescriptions juridiques, projets des collectivités).

Proposer des outils pour la gestion foncière

Atlas des mobilités agricoles

Le livrable proposé présentera des cartes de synthèse (typologies communales), des documents photographiques (vues d'exploitation et de bâtiments), graphiques (extraits de plans de zonage, de projets architecturaux de bâtiments agricoles), architecturaux (projets de bâtiments agricoles innovants), des fiches territoires, accompagnés d'extraits d'interviews de résidents, d'exploitants ou d'élus.

Guide des bonnes pratiques « Gestion du bâti rural » et module de formation-accompagnement

Le guide proposera une synthèse des prescriptions réglementaires innovantes identifiées localement (en matière de changement de destination, de réglementation des constructions nouvelles). Il présentera des fiches pratiques tirées de dossiers de permis de construire susceptibles de servir de référence en raison de leur caractère innovant sur le plan économique, social et environnemental.

Portail Web des Projets agricoles locaux

Le portail est conçu comme un outil informatique interactif sur les ressources foncières locales pour des projets agricoles. Il vise à offrir à des acteurs locaux la possibilité de signaler des initiatives ou des opportunités foncières sur une plateforme web partagée.

Atelier de projet « Scénarios prospectifs 2050 pour les territoires d'interface »

Par le biais de groupes de travail entre les partenaires, les données fabriquées dans les différents volets et utiles à la construction des scénarios de projet seront identifiées, recueillies et complétées, si nécessaire, par d'autres éléments produits par les acteurs territoriaux (IAU, SAFER). L'objectif final étant de constituer un support (informatique, cartographique, ...) utile à la tenue du workshop.

Plus d'informations sur le programme PSDR et le projet :

www.psd.fr
www6.inra.fr/psdr-ile-de-france/

Pour citer ce document :

MELOT, Romain et DARLY Ségolène, (2016),

Gouvernance foncière de l'agriculture de proximité,
Projet PSDR CAP-IDF,
Ile-de-France,
Série Les 4 pages PSDR4

Contacts :

PSDR Région :

Isabelle BONNIN (INRA)
psdr-idf@inra.fr

Direction Nationale PSDR :

André TORRE (INRA)
torre@agroparistech.fr

Animation Nationale PSDR :

Frédéric WALLET (INRA)
frederic.wallet@agroparistech.fr

Sabine Nguyen Ba (INRA)

Sabine.Nguyen-Ba@versailles.inra.fr

Pour aller plus loin...

- **Darly S., Torre, A.**, (2013) "Conflicts over farmland uses and the dynamics of "agri-urban" localities in the Greater Paris Region" *Land Use Policy*, 33, 90– 99 Sélection de publications
- **Torre A., Traversac J., Darly S., Melot R.**, (2013) « Paris, métropole agricole ? Quelles productions agricoles pour quels modes d'occupation des sols », *Revue d'Économie Régionale et Urbaine*, vol.3, 561-593.
- **Traversac J.** (2013). Inventaire statistique : état des lieux de l'agriculture dans et à proximité des villes, *Demeter*, 113-133

